



鳥栖三養基地区（他地域含む）

チャレンジド就労支援を応援する 就労支援機関一覧表



チャレンジド就労支援を応援する就労支援機関

【資料を作成した趣旨】

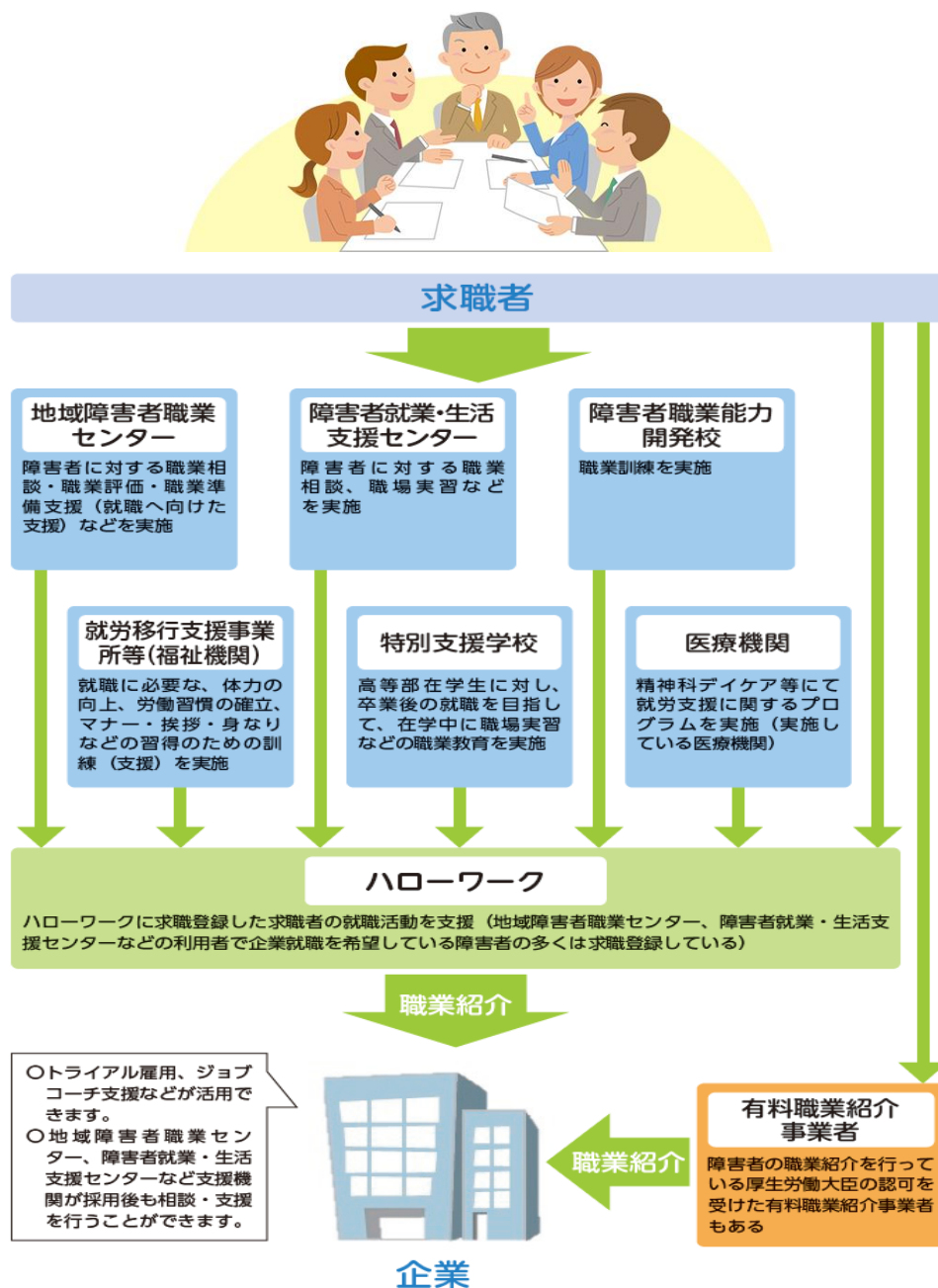
ハローワークに求職登録している障害者の中には、地域障害者職業センターや障害者就業・生活支援センター、就労移行支援事業所等の福祉機関、医療機関において就労支援を受けている人や、障害者職業能力開発校や特別支援学校に在籍している人もいます。

これらの人たちについては、各支援機関の担当者が本人の職務遂行能力やその能力を活かすための方法を理解しており、採用にあたり助言や協力を得られる場合があります。

これら支援機関とうまく連携することで、スムーズな受け入れが可能となります。

今回、雇用事業主様と就労支援機関をつなぐツールとして作成いたしました。

このツールが障害者雇用の促進や就労支援機関との連携、就職を目指す方の選択肢の参考となれば幸いです。



チャレンジド就労支援を応援する就労支援機関

【就労系障害福祉サービスの概要】

- 就労移行支援 一般企業等への就労を希望する人に、**就労に必要な知識や能力の向上のために必要な訓練**を行います。
- 就労継続支援A型 一般企業等での就労が困難な人に、**雇用契約に基づく就労の機会を提供**を行うとともに、生産活動その他の活動の機会の提供を通じて、その知識や能力の向上のために必要な訓練を行います。
- 就労継続支援B型 一般企業等での就労が困難な人に、**雇用契約に基づかない就労の機会の提供**を行うとともに、生産活動その他の活動の機会の提供を通じて、その知識や能力の向上のために必要な訓練を行います。

サービス	就労継続支援B型
事業所	モチノキ
住 所	佐賀県鳥栖市儀徳町3245-2
連絡先	TEL 0942-82-6520 FAX 0942-85-9057
アドレス	mochinoki.c-s@outlook.jp
利用時間	10：00～15：30（月～土） 利用人数：20名
授産品	縫製製品製造販売
訓練作業	洗車・車内清掃、清掃作業、飲食店の補助、軽作業
キャッチフレーズ	一人ひとりの可能性を最大限に伸ばすための支援に取り組んでおります。

チャレンジド就労支援を応援する就労支援機関

【就労系障害福祉サービスの概要】

- 就労移行支援 一般企業等への就労を希望する人に、**就労に必要な知識や能力の向上のために必要な訓練**を行います。
- 就労継続支援A型 一般企業等での就労が困難な人に、**雇用契約に基づく就労の機会を提供**を行うとともに、生産活動その他の活動の機会の提供を通じて、その知識や能力の向上のために必要な訓練を行います。
- 就労継続支援B型 一般企業等での就労が困難な人に、**雇用契約に基づかない就労の機会の提供**を行うとともに、生産活動その他の活動の機会の提供を通じて、その知識や能力の向上のために必要な訓練を行います。

サービス	就労継続支援A型	就労継続支援B型
事業所	マリーズハウス (A型) 優 (B型)	
住 所	佐賀県鳥栖市下野町2355番地	
連絡先	TEL 0942-85-9231	FAX 0942-85-9232
アドレス	mallyshouse@peace.ocn.ne.jp	
利用時間	10:00~15:00 (月~日) 利用人数: 20名/A型 20名/B型	
授産品	しいたけ、農作物品および加工販売	
訓練作業	農作物栽培・収穫、食品加工販売、内職作業など	
キャッチフレーズ	あなたの”いま”と”これから”に合わせた福祉サービスを提供いたします。	

チャレンジド就労支援を応援する就労支援機関

【就労系障害福祉サービスの概要】

- 就労移行支援 一般企業等への就労を希望する人に、**就労に必要な知識や能力の向上のために必要な訓練**を行います。
- 就労継続支援A型 一般企業等での就労が困難な人に、**雇用契約に基づく就労の機会を提供**を行うとともに、生産活動その他の活動の機会の提供を通じて、その知識や能力の向上のために必要な訓練を行います。
- 就労継続支援B型 一般企業等での就労が困難な人に、**雇用契約に基づかない就労の機会の提供**を行うとともに、生産活動その他の活動の機会の提供を通じて、その知識や能力の向上のために必要な訓練を行います。

サービス	就労継続支援A型
事業所	ミライズ
住 所	佐賀県鳥栖市西新町1422-137
連絡先	TEL 0942-87-7020 FAX 0942-80-7040
アドレス	hikarimirai@c-rise.jp
利用時間	7：00～17：00（月～金） 利用人数：20名
授産品	宅配弁当、製菓、縫製
訓練作業	宅配弁当の調理補助・配達、製菓補助、縫製作業、掃除、PC作業
キャッチフレーズ	自分を大切に、思いのままに、働きたいをギフトします。




チャレンジド就労支援を応援する就労支援機関

【就労系障害福祉サービスの概要】

- 就労移行支援 一般企業等への就労を希望する人に、**就労に必要な知識や能力の向上のために必要な訓練**を行います。
- 就労継続支援A型 一般企業等での就労が困難な人に、**雇用契約に基づく就労の機会を提供**を行うとともに、生産活動その他の活動の機会の提供を通じて、その知識や能力の向上のために必要な訓練を行います。
- 就労継続支援B型 一般企業等での就労が困難な人に、**雇用契約に基づかない就労の機会の提供**を行うとともに、生産活動その他の活動の機会の提供を通じて、その知識や能力の向上のために必要な訓練を行います。

サービス	就労移行支援
事業所	ディーキャリア久留米オフィス
住所	福岡県久留米市東町36-8 ステーションプラザ久留米ビル102号
連絡先	TEL 0942-37-8817 FAX 0942-37-8801
アドレス	kurume@dd-career.com
利用時間	10:00~16:00 (月~金) 利用人数: 20名
訓練内容	ライフスキル(自己理解)コース、ワークスキル(仕事スキル)コース、リクルートスキル(継続するコツ)コースの3ステップ支援
キャッチフレーズ	「やりがいを感じられる仕事探し」×「あなたらしい働き方探し」の実現を目指す就労移行支援事業所です。

無料相談・体験会 随時開催中/
お気軽にご相談ください




「生きづらさ」や「働けづらさ」について、まずは話してみませんか？
ご家族や支援機関からのお問い合わせも歓迎です。

全国お問い合わせ窓口
0120-802-146
平日 09:00~18:00

[お問い合わせフォーム](#)

採用や定着に課題を感じている
障害者雇用担当者様へ



ディーキャリアでは、障害のある方の就労サポート経験を活かした「企業様向け採用支援」をおこなっています。

[障害者雇用担当者様向けお問い合わせフォーム](#)

チャレンジド就労支援を応援する就労支援機関

【就労系障害福祉サービスの概要】

- 就労移行支援 一般企業等への就労を希望する人に、**就労に必要な知識や能力の向上のために必要な訓練**を行います。
- 就労継続支援A型 一般企業等での就労が困難な人に、**雇用契約に基づく就労の機会を提供**を行うとともに、生産活動その他の活動の機会の提供を通じて、その知識や能力の向上のために必要な訓練を行います。
- 就労継続支援B型 一般企業等での就労が困難な人に、**雇用契約に基づかない就労の機会の提供**を行うとともに、生産活動その他の活動の機会の提供を通じて、その知識や能力の向上のために必要な訓練を行います。

サービス	就労継続支援B型
事業所	そらいろ
住 所	佐賀県三養基郡みやき町大字白壁2927
連絡先	TEL 0942-89-2132 FAX
アドレス	e-palette@kofukai.or.jp
利用時間	10：00～15：30（月～金） 利用人数：10名
授産品	小物
訓練作業	クリーニング、売店、軽作業
キャッチフレーズ	静かな木立のなかで、リラックス。



チャレンジド就労支援を応援する就労支援機関

【就労系障害福祉サービスの概要】

- 就労移行支援 一般企業等への就労を希望する人に、**就労に必要な知識や能力の向上のために必要な訓練**を行います。
- 就労継続支援A型 一般企業等での就労が困難な人に、**雇用契約に基づく就労の機会を提供**を行うとともに、生産活動その他の活動の機会の提供を通じて、その知識や能力の向上のために必要な訓練を行います。
- 就労継続支援B型 一般企業等での就労が困難な人に、**雇用契約に基づかない就労の機会の提供**を行うとともに、生産活動その他の活動の機会の提供を通じて、その知識や能力の向上のために必要な訓練を行います。

サービス	就労継続支援A型	
事業所	ウィルネス	
住 所	佐賀県鳥栖市儀徳町2937	
連絡先	TEL 0942-85-8673	FAX
アドレス	willnessllc@gmail.com	
利用時間	9：00～16：00（月～土）	利用人数：20名
授産品	ハーブ、お守り	
訓練作業	PC作業、ハーブ栽培収穫、物流倉庫軽作業、清掃、お守りづくり	
キャッチフレーズ	はたらく、まなぶ、よろこびを。	




チャレンジド就労支援を応援する就労支援機関

【就労系障害福祉サービスの概要】

- 就労移行支援 一般企業等への就労を希望する人に、**就労に必要な知識や能力の向上のために必要な訓練**を行います。
- 就労継続支援A型 一般企業等での就労が困難な人に、**雇用契約に基づく就労の機会を提供**を行うとともに、生産活動その他の活動の機会の提供を通じて、その知識や能力の向上のために必要な訓練を行います。
- 就労継続支援B型 一般企業等での就労が困難な人に、**雇用契約に基づかない就労の機会の提供**を行うとともに、生産活動その他の活動の機会の提供を通じて、その知識や能力の向上のために必要な訓練を行います。

サービス	学校教育
事業所	佐賀県立中原特別支援学校
住 所	佐賀県三養基郡みやき町大字原古賀7262-1
連絡先	TEL 0942-94-3575 FAX 0942-81-8002
アドレス	nakabarutokubetsushien@education.saga.jp
授業時間	9：00～16：00（月～土） 生徒数：256名(R6.4月現在)
教育内容	専門性のさらなる向上と教育活動への反映、個に応じた進路指導の充実、特別支援教育のセンター的機能の充実、中等教育の提供
教育目標	一人一人に応じた指導・支援をとおして、児童生徒がもっている能力や可能性を最大限に伸ばし、明るくすこやかに豊かな心を持ち、自立し社会参加できる児童生徒の育成を目指す。



チャレンジド就労支援を応援する就労支援機関

【就労系障害福祉サービスの概要】

- 就労移行支援 一般企業等への就労を希望する人に、**就労に必要な知識や能力の向上のために必要な訓練**を行います。
- 就労継続支援A型 一般企業等での就労が困難な人に、**雇用契約に基づく就労の機会を提供**を行うとともに、生産活動その他の活動の機会の提供を通じて、その知識や能力の向上のために必要な訓練を行います。
- 就労継続支援B型 一般企業等での就労が困難な人に、**雇用契約に基づかない就労の機会の提供**を行うとともに、生産活動その他の活動の機会の提供を通じて、その知識や能力の向上のために必要な訓練を行います。

サービス	就労継続支援B型
事業所	メヌエット
住 所	佐賀県三養基郡基山町小倉千代279番地3
連絡先	TEL 0942-92-6705 FAX 0942-92-6708
アドレス	wakazu1968_0819@yahoo.co.jp
利用時間	10：00～15：30（月～土） 利用人数：20名
授産品	キーホルダー、手芸品、木工製品
訓練作業	調理作業、農園作業、施設外就労、雑貨制作、アート作業
キャッチフレーズ	障害の種類・程度に関わらず、お仕事をする事で「やり甲斐」や「生き甲斐」「工賃を得る喜び」等を感じる事の出来る事業所です。 らいふステージとは らいふステージでは、利用者や保護者、地域の方々と「共に生き・共に学び・共に育つ」ことを理念に、自立や社会参加に向けて、よりよいライフステージを提供したいと考え、地域とつながることを大切にしながら様々なイベントや活動を推進してきました。これからも「一人でも多くの利用者が自立し、社会参加できること」を目標に、多様性を認め合い、活動の選択肢を増やし、利用者の意思決定を最大限に尊重しながら支援をしていきたいと考えています。

チャレンジド就労支援を応援する就労支援機関

【就労系障害福祉サービスの概要】

- 就労移行支援 一般企業等への就労を希望する人に、**就労に必要な知識や能力の向上のために必要な訓練**を行います。
- 就労継続支援A型 一般企業等での就労が困難な人に、**雇用契約に基づく就労の機会を提供**を行うとともに、生産活動その他の活動の機会の提供を通じて、その知識や能力の向上のために必要な訓練を行います。
- 就労継続支援B型 一般企業等での就労が困難な人に、**雇用契約に基づかない就労の機会の提供**を行うとともに、生産活動その他の活動の機会の提供を通じて、その知識や能力の向上のために必要な訓練を行います。

サービス	就労継続支援A型	就労継続支援B型
事業所	多機能事業所 地上のほし	
住 所	佐賀県三養基郡基山町園部412、414-1	
連絡先	TEL 0942-85-8843	FAX
アドレス	fukuda@kazenofukuoka.jp	
利用時間	9：00～15：00（月～金）	利用人数：10名/A型 24名/B型
授産品	弁当、給食	
訓練作業	調理補助・給食作業、農作業、介護補助作業、清掃作業、配達	
キャッチフレーズ	共に過ごし、共に学び、共に成長していく	

チャレンジド就労支援を応援する就労支援機関

【就労系障害福祉サービスの概要】

- 就労移行支援 一般企業等への就労を希望する人に、**就労に必要な知識や能力の向上のために必要な訓練**を行います。
- 就労継続支援A型 一般企業等での就労が困難な人に、**雇用契約に基づく就労の機会を提供**を行うとともに、生産活動その他の活動の機会の提供を通じて、その知識や能力の向上のために必要な訓練を行います。
- 就労継続支援B型 一般企業等での就労が困難な人に、**雇用契約に基づかない就労の機会の提供**を行うとともに、生産活動その他の活動の機会の提供を通じて、その知識や能力の向上のために必要な訓練を行います。

サービス	就労移行支援	就労継続支援B型	就労移行支援
事業所	グリーンファーム山浦		
住 所	佐賀県鳥栖市山浦町1732番地1		
連絡先	TEL 0942-81-4856	FAX 0942-85-8852	
アドレス	gfyamaura@iaa.itkeeper.ne.jp		
利用時間	9：00～15：30（月～土） 利用人数：40名（移行7名・B型33名）		
授産品	花苗、食品加工品、菌床椎茸、クリーニングなど		
訓練作業	農作業、軽作業、清掃作業、座学		
キャッチ	生きるヒントを学びます！一般就労につながります！		
フレーズ	仲間・居場所づくりができます！人間らしさを育てます！ みんな楽しく！		

チャレンジド就労支援を応援する就労支援機関

【就労系障害福祉サービスの概要】

- 就労移行支援 一般企業等への就労を希望する人に、**就労に必要な知識や能力の向上のために必要な訓練**を行います。
- 就労継続支援A型 一般企業等での就労が困難な人に、**雇用契約に基づく就労の機会を提供**を行うとともに、生産活動その他の活動の機会の提供を通じて、その知識や能力の向上のために必要な訓練を行います。
- 就労継続支援B型 一般企業等での就労が困難な人に、**雇用契約に基づかない就労の機会の提供**を行うとともに、生産活動その他の活動の機会の提供を通じて、その知識や能力の向上のために必要な訓練を行います。

サービス	就労継続支援A型
事業所	未来夢
住 所	佐賀県鳥栖市古賀町328-1
連絡先	TEL 0942-85-8426 FAX 0942-85-8427
アドレス	bwqrv146@ybb.ne.jp
利用時間	10：00～15：00（シフト制） 利用人数：20名
授産品	からあげ大吉の弁当・からあげ
訓練作業	弁当・からあげ製造補助・販売、手作業業務、清掃作業
キャッチフレーズ	障がいをお持ちの方々が自立して働ける社会



チャレンジド就労支援を応援する就労支援機関

【就労系障害福祉サービスの概要】

- 就労移行支援 一般企業等への就労を希望する人に、**就労に必要な知識や能力の向上のために必要な訓練**を行います。
- 就労継続支援A型 一般企業等での就労が困難な人に、**雇用契約に基づく就労の機会を提供**を行うとともに、生産活動その他の活動の機会の提供を通じて、その知識や能力の向上のために必要な訓練を行います。
- 就労継続支援B型 一般企業等での就労が困難な人に、**雇用契約に基づかない就労の機会の提供**を行うとともに、生産活動その他の活動の機会の提供を通じて、その知識や能力の向上のために必要な訓練を行います。

サービス	就労継続支援B型
事業所	ふれあいかん
住 所	佐賀県三養基郡上峰町堤1386番地
連絡先	TEL 0952-51-1032 FAX 0952-37-5615
アドレス	kamimine.fureaikan@sirius.ocn.ne.jp
利用時間	10：00～15：30（月～金） 利用人数：20名
授産品	弁当
訓練作業	弁当盛付作業、箱作り・ラベル貼り、軽作業
キャッチフレーズ	支えたいのは、ピュアな笑顔の未来

問い合わせ

就労支援施設 **ふれあいかん**

〒849-0124 佐賀県三養基郡上峰町堤1386番地

社会福祉法人
上峰町社会福祉協議会
就労継続支援B型施設 ☎0952-51-1032



チャレンジド就労支援を応援する就労支援機関

【就労系障害福祉サービスの概要】

- 就労移行支援 一般企業等への就労を希望する人に、**就労に必要な知識や能力の向上のために必要な訓練**を行います。
- 就労継続支援A型 一般企業等での就労が困難な人に、**雇用契約に基づく就労の機会を提供**を行うとともに、生産活動その他の活動の機会の提供を通じて、その知識や能力の向上のために必要な訓練を行います。
- 就労継続支援B型 一般企業等での就労が困難な人に、**雇用契約に基づかない就労の機会の提供**を行うとともに、生産活動その他の活動の機会の提供を通じて、その知識や能力の向上のために必要な訓練を行います。

サービス	就労継続支援B型
事業所	ジョブタネ鳥栖
住 所	佐賀県鳥栖市古野町268-3-103号
連絡先	TEL 0942-50-8931 FAX 0942-50-8932
アドレス	info@kaika.biz
利用時間	10：00～15：00（月～金） 利用人数：14名
授産品	トールペイント、アクセサリー
訓練作業	創作作業、軽作業、洗車、封入作業
キャッチフレーズ	共に働き、共に暮らし、共に支えあう




The logo for Job Tane Torioka features the text "就労継続支援B型" and "ジョブタネ鳥栖" in green. Below the text are several colorful, stylized mushrooms in red, blue, purple, and yellow, and a girl with black hair and white wings on the right.


チャレンジド就労支援を応援する就労支援機関

【就労系障害福祉サービスの概要】

- 就労移行支援 一般企業等への就労を希望する人に、**就労に必要な知識や能力の向上のために必要な訓練**を行います。
- 就労継続支援A型 一般企業等での就労が困難な人に、**雇用契約に基づく就労の機会を提供**を行うとともに、生産活動その他の活動の機会の提供を通じて、その知識や能力の向上のために必要な訓練を行います。
- 就労継続支援B型 一般企業等での就労が困難な人に、**雇用契約に基づかない就労の機会の提供**を行うとともに、生産活動その他の活動の機会の提供を通じて、その知識や能力の向上のために必要な訓練を行います。

サービス	就労継続支援A型
事業所	プランツ鳥栖事業所
住 所	佐賀県鳥栖市神辺町1574番地8
連絡先	TEL 0942-84-3373 FAX 0942-84-3358
アドレス	
利用時間	10：00～15：30（月～土） 利用人数：20名
授産品	
訓練作業	軽作業、施設外就労、データ入力・加工
キャッチフレーズ	一人一人のニーズを大切に、出来る事、働くことを共に日々考え実践しています。地域で安心して暮らせるような社会実現を目指し、「心」を込めて支援します。





チャレンジド就労支援を応援する就労支援機関

【就職支援から職場定着支援までをサポート】

●ハローワーク鳥栖(専門援助部門) TEL 0942-82-3109

障害をお持ちの方の就職を専門にサポートする「専門援助部門」が設置されています。
障害をお持ちの方への職業相談・職業紹介、事業主に対する雇用相談など行っています。

●佐賀障害者職業センター TEL 0952-24-8030

障害をお持ちの方の職業相談、職業評価、職業準備支援(就職に向けた)を行っています。
加えて、障害者雇用に対する相談、雇用管理の相談、復職支援など事業主支援を行っています。

●佐賀県障害福祉課就労支援室 TEL 0952-25-7389

「働きたい」と願う障害者の就労の機会を広げるため、企業を訪問して雇用を働きかけています。
障害者を雇用に不安のある企業側、働きたいけれど本当に働けるか不安のある障害のある方、
両者の不安を解消するため、さまざまな方面から支援を行い、就労へとつなげています。

●障害者就業・生活支援センター「もしもしネット」 TEL 0942-87-8976

障害を持たれている方の身近な地域で、就業面と生活面の一体的な相談・支援を行っています。
加えて、障害者雇用の相談、企業と福祉・関係機関をつなぐ調整、雇用前の見学や実習、雇用後の職場定着など事業主支援および関係機関との連携支援を行っています。

